

Tester kocnica je oprema koja služi za proveru stanja kocnica na vozilima. Sastoji se od dva okvira po jedan za svaki točak iste osovine, mehanicki su celicne zavarene konstrukcije. Dizajn I zahtevna proizvodnja procesa I kvaliteta daju nasim masinama robusnost, pouzdanost I dugovecnost. Okviri se montiraju sa valjcima koji omogucavaju adekvatno trenje za uspesno testiranje.

Snazni motori za pokretanje valjaka I celije za zatezanje izvestavaju o izmerenoj sili kocenja kontinuirano tokom testa. Nove karakteristike elektronike koju nudi RYME ukljucuje I velike memorije I brze mrezne veze sto ga cini idealnim za intezivniju upotrebu aplikacije za komunikaciju I evidentiranje podataka.

Inovativni dizajn I napredne proizvodne tehnologije daju visoke performance. Glavne inovacije su sposobnost prilagodjavanja ispitivanja sile kocenja novim zahtevima postavljenim najnovijom revizijom prirucnika za tehnicki pregled vozila, pozivajuci se na standard ISO 21069, testovi kocenja za teretna vozila. Ovo testiranje moze biti opremljeno I simulacijom opterecenja I podizanjem osovina.

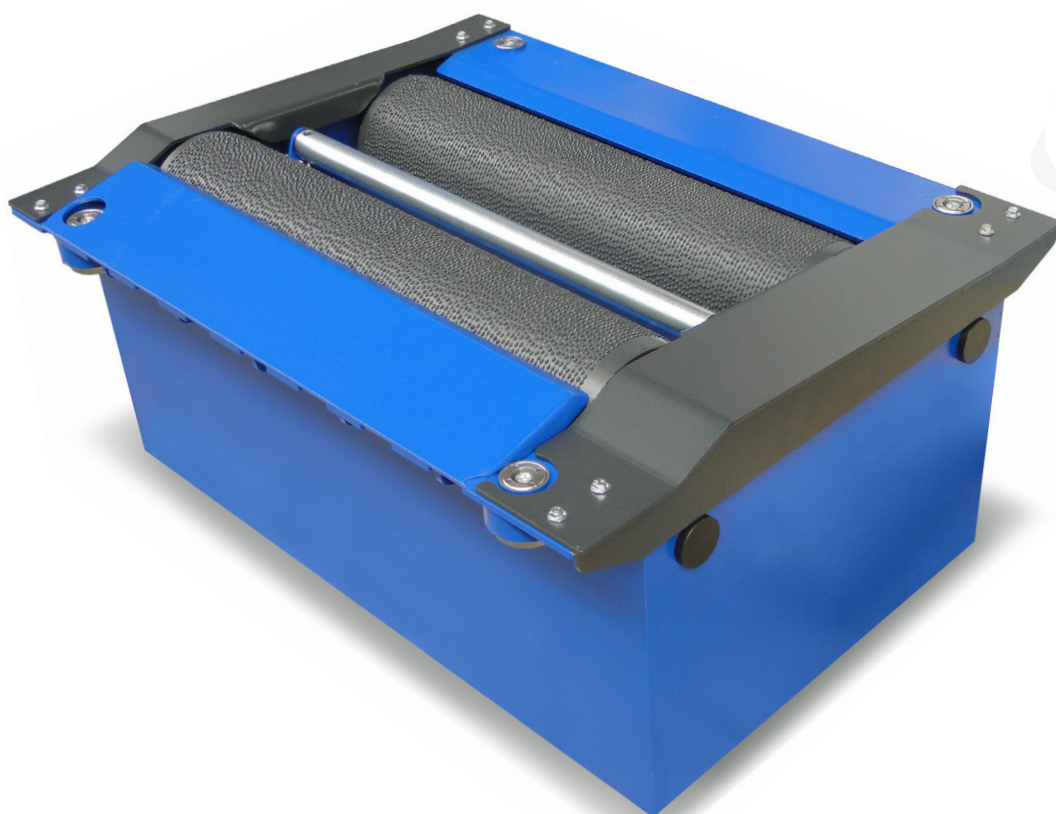
Maksimalno
osovinsko
opterećenje

20 Tn.

Motor 2x **11**
Kw.

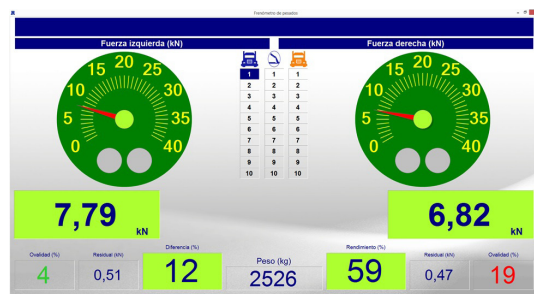
Maksimalna
sirina **3.100**
mm.

Minimalna
sirina **850**
mm.



Standardna oprema

- Univerzalni valjci za merenje sile kocenja
- Kontrolni ormar
- Uobicajena baza podataka (na mrezi I u lokalnom režimu) koja nam omogućava da sacuvamo sve podatke o klijentu I vozilu I da imamo jednostavan pristup da bi mogli da uporedjemo stare I nove testove.
- Prevodilacki modul sa kojim ce korisnik moci da prevodi program na svoj jezik ili modifikovati reci I recenice.
- Ponavljanje svih podataka daljinskim upravljanjem dok se ne pozove novo vozilo samim tim I novi test
- Personalizovano oglasavanje na ekranu
- Dva prikaza na ekranu (graficki I numericki)
- Kontrola testa pomocu daljinskog
- Brojac radnog ciklusa
- Ocenjivanje performansi, ovalnost I razlike
- Automatsko pokretanje I zaustavljanje I automatska samoprovera
- Odlozen pocetak
- Elektricna blokada valjaka
- Nezavisni merni sistem zatezanja opsega svakog tocka, mogucnost testiranja jednog tocka
- Indikacija merenja sa greskom od 1%
- Valjci prekriveni zavarenim celikom ili sinteticnim vlaknima
- Povisen zadnji valjak
- Rucno unosenje tezine
- USB/ RS232/ mrezna komunikacija (TCP-IP protokol)
- Odrzavanje I kalibracija softvera
- Softver za automatski rad



TEHNICKI PODACI

Maksimalno opterecenje po osovini	20 Tn
Jacina motora	2 x 11 kW (S2)
Brzina valjaka	2,6 km / h.
Maksimalna I minimalna sirina	3.100 / 850 mm.
Napon	400 V. 50 Hz. Trofazni
Zastitni osigurac	3 x 63 A
Termicka zastita	2 x 25 A
Precnik valjaka	282 mm.
Duzina valjaka	1.135 mm.
Korisna duzina valjaka	1.050 / 1.115 mm.
Udaljenost izmedju centara	485 mm.
Visina podizanja zadnjeg valjka	50 mm.
Greska indikacije za merenje	1 %
Koeficijent trenja	0,9 suv 0,7 mokar
Raspon merenja	0-8 kN / 0-40 kN
Merna granica	10 N

DIMENZIJE

Dimenzija klupe	1.470 x 1.150 x 680 mm.
Dimenzija upakovane klupe	1.500 x 950 x 800 mm.
Tezina klupe	1.150 Kg
Tezina upakovane klupe	1.200 Kg


Dimenzija ormara	680 x 570 x 1.350 mm.
Dimenzija upakovanog ormara	850 x 760 x 1.600 mm.
Tezina ormara	120 Kg
Tezina upakovanog ormara	150 Kg

OPCIONA OPREMA

	AU- KIT	Priključak za bočni klizac
	GEN-EIN	Racunarska oprema
	GEN-IMP	Stampanje
	GEN-TD	Terminal za prikaz podataka
	GEN-STD	Drugi terminal za prikaz podataka
	GEN-SDP	Podrska za prikaz dupliranje podataka
	GEN-EST	Naponski stabilizator
	FRU -BAS	Vage za osovine vozila (8 mernih celija)
	GEN-230	Napajanje 230 V. Trofazni
	GEN-60HZ	Napajanje 60 Hz
	FRU -2V (220 V)	Dve brzine valjka 220V
	FRU -2V (380 V)	Dve brzine valjka 380V
	FRU -4x4	Kontrola softvera I hardvera za 4wd vozila
	GEN-PGH	Standardni sistem podizanja.
	FRU-STD	8 cilindara (4 na svakom tocku)

	FRS -SCH	Hidraulicki simulator opterecenja
	GEN-DPR	pedalni dinamometar sa bezicnom mrezom PC komunikacija. Sadrzi softver i prijemnik.
	FRS -PR	Bežični pneumatski pretvarac pritiska
	GEN-PUM	Kompatibilan je bezicni prijemnik (do 15 racunara)
	GEN-SCS	postolje / punja za četiri pretvarača pritiska. Alarmni sistem
	FRU-EPR	Poklopac za valjke (2 komada)
	GEN-PES30	Kalibracioni teg 30Kg
	GEN-PAL3	Kalibracioni uredjaj
	GEN-NET	Konfiguracija, instalacija softvera I mreznog kabl
	FRS-BOC	Okvir gradjevinskih radova

DRUGE VERZIJE

	FRU4-KIT	Kabinet sa elektronskim softverom, I mehanickim nosacima. Dimenzije kabineta: 600 x 600 x 300 mm.
---	----------	---

OPCIONI ORMAR



GEN-MC ESTÁNDAR
Dimenzije samog kabineta
570 X 480 X 1.360 mm.